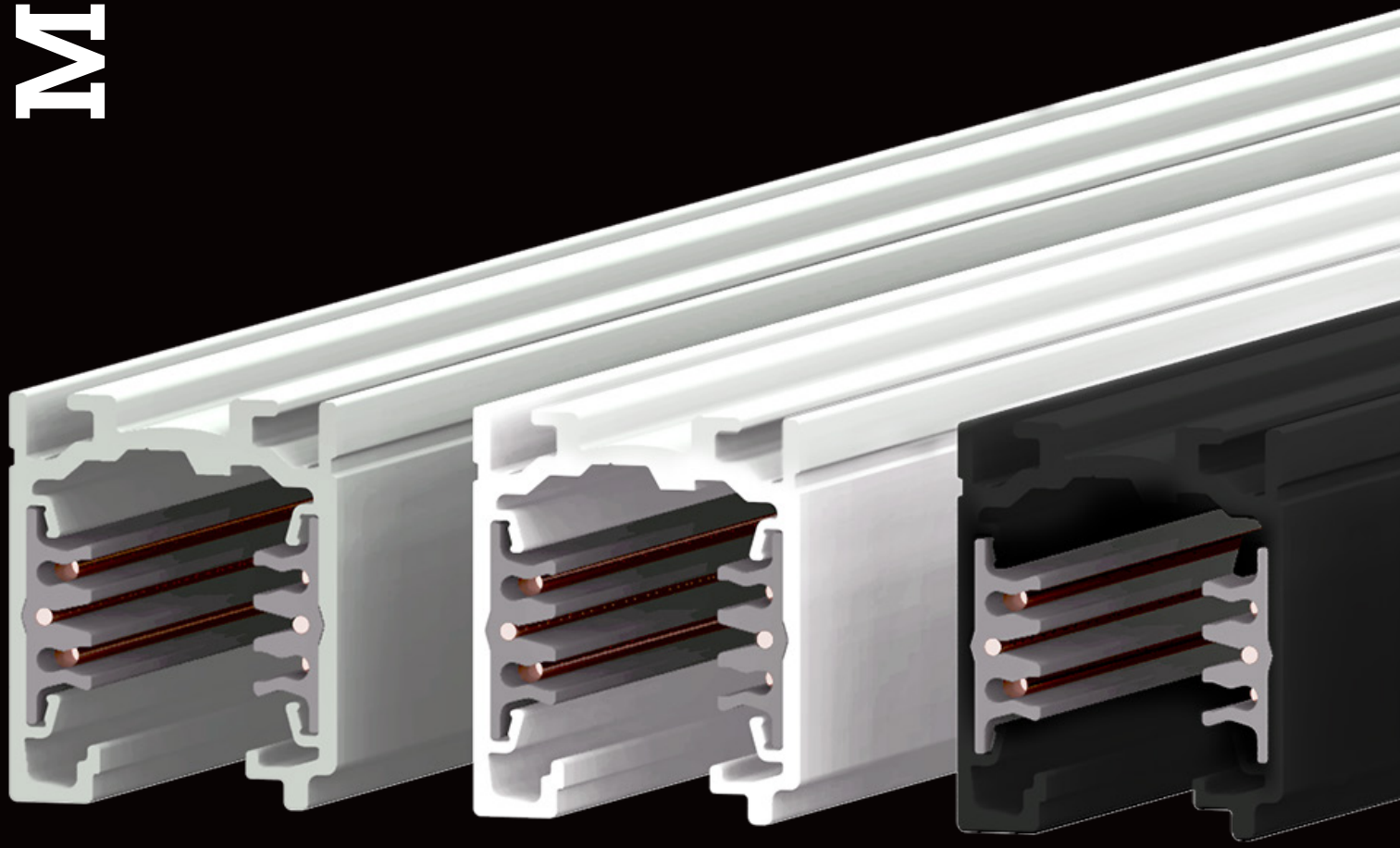


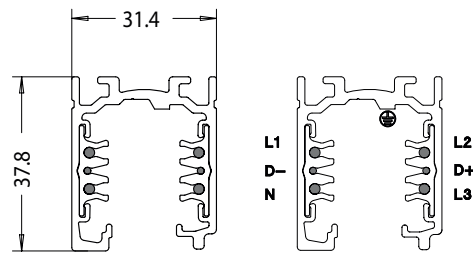
MoonTrack



MOONTRACK

Il sistema binario MoonTrack è trifase con due conduttori aggiuntivi per la gestione di un qualsiasi segnale, per esempio dali. Il sistema è certificato secondo la norma EN 60570. Sono previsti tre tipi di fissaggio: direttamente a plafone, a plafone tramite clip metallica o appeso con cavo in acciaio.

MoonTrack is a 3 phase system with two additional conductors intended to manage a general data signal, for example dali. The system is EN 60570 certified. There are three possible installation systems: directly on ceiling, on ceiling using a metalclip or hanging by a steel cable.



CARATTERISTICHE TECNICHE / TECHNICAL FEATURES

DESCRIZIONE / OVERVIEW

Rotaia trifase per applicazioni indoor
3-phase track for indoor application

INSTALLAZIONE / INSTALLATION

A soffitto e a sospensione
Ceiling and suspended

SPECIFICHE ELETTRICHE / ELECTRICAL SPECIFICATIONS

230/240V - 16 A

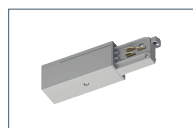
PROTEZIONE / PROTECTION CLASS

IP20

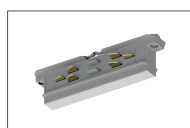
MOONTRACK

| CODICE CODE | EQUIPAGGIAMENTO EQUIPMENT | LUNGHEZZA LENGHT |
|----------------|------------------------------|---------------------|
| 9000-1/W-ST-IM | Bianco / White | 1000 mm |
| 9000-2/W-ST-IM | Bianco / White | 2000 mm |
| 9000-3/W-ST-IM | Bianco / White | 3000 mm |
| 9000-1/B-ST-IM | Nero / Black | 1000 mm |
| 9000-2/B-ST-IM | Nero / Black | 2000 mm |
| 9000-3/B-ST-IM | Nero / Black | 3000 mm |
| 9000-1/G-ST-IM | Grigio / Grey | 1000 mm |
| 9000-2/G-ST-IM | Grigio / Grey | 2000 mm |
| 9000-3/G-ST-IM | Grigio / Grey | 3000 mm |

MOONTRACK - ACCESSORI



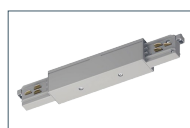
9001 - 9002



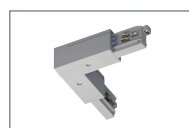
9003



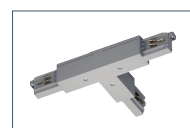
9004



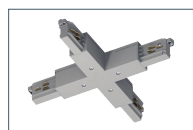
9010



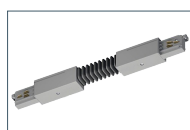
9011 - 9012



9013 - 9014 -9015
9016



9017



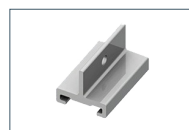
9018



S-9KIT004



S-9000/3-W
S-9000/3-B



S-9000/313



S-9000/333 *



S-9000/131



5690050
5690100



0460000017



BELT4040



A9029006003



A9029006055



S-9KIT005



S-9000/119-TB-W
S-9000/119-TB-B

| CODICE CODE | EQUIPAGGIAMENTO EQUIPMENT | CODICE CODE | EQUIPAGGIAMENTO EQUIPMENT |
|----------------|---|-----------------|---|
| 9001/W-N | Testata alimentazione bianca - SX / White end feed - L | 9016/W-N | Giunto interno a T bianco SX / White internal T feed -L |
| 9001/B-N | Testata alimentazione nera - SX / Black end feed - L | 9016/B-N | Giunto interno a T nero SX / Black internal T feed -L |
| 9001/G-N | Testata alimentazione grigia - SX / Grey end feed - L | 9016/G-N | Giunto interno a T grigio SX / Grey internal T feed -L |
| 9002/W-N | Testata alimentazione bianca - DX / White end feed - R | 9017/W-N | Giunto a X bianco / White X feed |
| 9002/B-N | Testata alimentazione nera - DX / Black end feed - R | 9017/B-N | Giunto a X nero / Black X feed |
| 9002/G-N | Testata alimentazione grigia - DX / Grey end feed - R | 9017/G-N | Giunto a X grigio / Grey X feed |
| 9003/W-N | Giunto passante bianco / White jointing connector | 9018/W-N | Connettore flessibile bianco / White adjustable corner |
| 9003/B-N | Giunto passante nero / Black jointing connector | 9018/B-N | Connettore flessibile nero / Black adjustable corner |
| 9003/G-N | Giunto passante grigio / Grey jointing connector | 9018/G-N | Connettore flessibile grigio / Grey adjustable corner |
| 9004/W-N | Testata chiusura bianca / White end cap | S-9KIT004 | Kit attacco a soffitto 4 m / Head ceiling attachment kit 4 m |
| 9004/B-N | Testata chiusura nera / Black end cap | S-9000/3W | Rosone plastico bianco / White plastic cup |
| 9004/G-N | Testata chiusura grigia / Grey end cap | S-9000/3B | Rosone plastico nero / Black plastic cup |
| 9010/W-N | Alimentazione centrale bianca / White middle feed | S-9000/313 | Staffa alluminio x sospensioni / Aluminium pendant bracket |
| 9010/B-N | Alimentazione centrale nera / Black middle feed | S-9000/313-B | Staffa nera x sospensioni / Black pendant bracket |
| 9010/G-N | Alimentazione centrale grigia / Grey middle feed | S-9000/313-W | Staffa bianca x sospensioni / White pendant bracket |
| 9011/W-N | Giunto interno a L bianco / White internal L feed | S-9000/333 | Staffa allum. rinforzata x sosp. / Alum. reinforced pend. bracket |
| 9011/B-N | Giunto interno a L nero / Black internal L feed | S-9000/333-B | Staffa nera rinforzata x sosp. / Black reinforced pend. bracket |
| 9011/G-N | Giunto interno a L grigio / Grey internal L feed | S-9000/333-W | Staffa bianca rinforzata x sosp. / White reinforced pend. bracket |
| 9012/W-N | Giunto esterno a L bianco / White external L feed | S-9000/131 | Staffa alluminio soffitto / Aluminium ceiling bracket |
| 9012/B-N | Giunto esterno a L nero / Black external L feed | S-9000/131-B | Staffa nera soffitto / Black ceiling bracket |
| 9012/G-N | Giunto esterno a L grigio / Grey external L feed | S-9000/131-W | Staffa bianca soffitto / White ceiling bracket |
| 9013/W-N | Giunto esterno a T bianco DX / White external T feed -R | 5690050 | Filo in acciaio lunghezza 50 m / Steel cable lenght 50 m |
| 9013/B-N | Giunto esterno a T nero DX / Black external T feed -R | 5690100 | Filo in acciaio lunghezza 100 m / Steel cable lenght 100 m |
| 9013/G-N | Giunto esterno a T grigio DX / Grey external T feed -R | 0460000017 | Tenditore automatico ad uncino / Automatic gripper with hook |
| 9014/W-N | Giunto esterno a T bianco SX / White external T feed -L | BELT4040 | Tenditore a vite / Screw gripper |
| 9014/B-N | Giunto esterno a T nero SX / Black external T feed -L | A9029006003 | Attacco a soffitto / Ceiling mount |
| 9014/G-N | Giunto esterno a T grigio SX / Grey external T feed -L | A9029006055 | Tappo filettato / Threaded plug |
| 9015/W-N | Giunto interno a T bianco DX / White internal T feed -R | S-9KIT005 | Kit attacco a soffitto 4 m / Head ceiling attachment kit 4 m |
| 9015/B-N | Giunto interno a T nero DX / Black internal T feed -R | S-9000/119-TB-W | Clip di fissaggio bianca - White fastening clip |
| 9015/G-N | Giunto interno a T grigio DX / Grey internal T feed -R | S-9000/119-TB-B | Clip di fissaggio nera - Black fastening clip |

* La staffa lunga per sospensioni S-9000/333 deve essere usata quando due binari sono connessi con il giunto a scomparsa 9003.
The long pendant bracket S-9000/123 must be used when two tracks are connected with the jointing connector 9003.